

# LM・ニュージーランド債券ファンド（毎月分配型）

追加型投信／海外／債券

## 交付運用報告書

第43期(決算日2017年9月15日) 第44期(決算日2017年10月16日) 第45期(決算日2017年11月15日)  
第46期(決算日2017年12月15日) 第47期(決算日2018年1月15日) 第48期(決算日2018年2月15日)

作成対象期間(2017年8月16日～2018年2月15日)

第48期末(2018年2月15日)	
基準価額	8,957円
純資産総額	6,602百万円
第43期～第48期	
騰落率	△1.4%
分配金(税込み)合計	230円

(注) 騰落率は分配金(税込み)を分配時に再投資したものとみなして計算したもので、小数点以下第2位を四捨五入して表示しております。

(注) 純資産総額の単位未満は四捨五入して表示しております。

- 交付運用報告書は、運用報告書に記載すべき事項のうち重要なものを記載した書面です。その他の内容については、運用報告書(全体版)に記載しております。
- 当ファンドは、投資信託約款において運用報告書(全体版)に記載すべき事項を、電磁的方法によりご提供する旨を定めております。運用報告書(全体版)は、レグ・メイソン・アセット・マネジメント株式会社のホームページにて閲覧・ダウンロードいただけます。
- 運用報告書(全体版)は、受益者の方からのご請求により交付されます。交付をご請求される方は、販売会社までお問い合わせください。

<運用報告書(全体版)の閲覧・ダウンロード方法>  
ホームページの「ファンド情報・基準価額一覧」等から当ファンドを選択することにより、運用報告書(全体版)を閲覧及びダウンロードすることができます。

### 受益者のみなさまへ

毎々、格別のご愛顧にあずかり厚くお礼申し上げます。

さて、「LM・ニュージーランド債券ファンド(毎月分配型)」は、2018年2月15日に第48期の決算を行いました。

当ファンドは、信託財産の中長期的な成長を目指して運用を行いました。

ここに、当作成対象期間の運用経過等についてご報告申し上げます。

今後とも一層のお引立てを賜りますよう、お願い申し上げます。

レグ・メイソン・アセット・マネジメント株式会社

東京都千代田区丸の内一丁目5番1号

お問い合わせ先

TEL 03-5219-5947

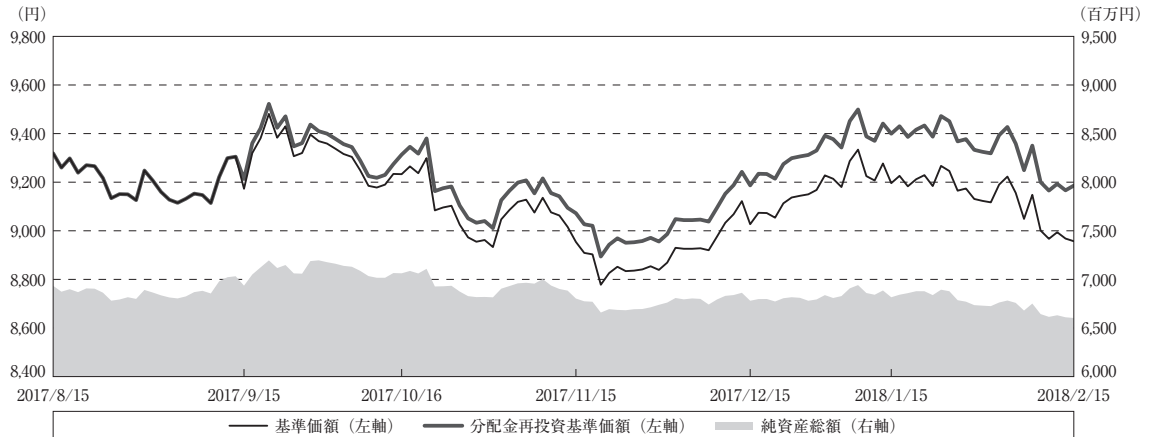
(営業日の9:00～17:00)

<http://www.leggmason.co.jp>

## 運用経過

## 作成期間中の基準価額等の推移

（2017年8月16日～2018年2月15日）



第43期首：9,319円

第48期末：8,957円（既払分配金(税込み):230円）

騰落率：△1.4%（分配金再投資ベース）

- (注) 分配金再投資基準価額は、分配金（税込み）を分配時に再投資したものとみなして計算したもので、ファンド運用の実質的なパフォーマンスを示すものです。
- (注) 分配金を再投資するかどうかについてはお客様がご利用のコースにより異なります。また、ファンドの購入価額により課税条件も異なります。したがって、お客様の損益の状況を示すものではありません。
- (注) 分配金再投資基準価額は、作成期首（2017年8月15日）の値が基準価額と同一となるように指数化しております。
- (注) 上記騰落率は、小数点以下第2位を四捨五入して表示しております。

## ○基準価額の主な変動要因

当作成期末（2018年2月15日）のLM・ニュージーランド債券ファンド（毎月分配型）（以下、当ファンド）の基準価額は8,957円（分配金控除後）となりました。当作成期の当ファンドのパフォーマンス（騰落率）はマイナス1.4%（分配金再投資ベース）、基準価額は132円（分配金込み）下落しました。ニュージーランド債券市場の金利水準が相対的に高いことから、公社債利金を手堅く確保しました。しかし、ニュージーランドドル（NZドル）安・円高を受けて為替損益がマイナスとなったことが、基準価額の主な下落要因となりました。

## 1万口当たりの費用明細

（2017年8月16日～2018年2月15日）

項 目	第43期～第48期		項目の概要
	金 額	比 率	
(a) 信託報酬	64	0.708	(a) 信託報酬 = 作成期間の平均基準価額 × 信託報酬率
（投信会社）	(31)	(0.343)	委託した資金の運用の対価
（販売会社）	(31)	(0.343)	交付運用報告書等各種書類の送付、口座内でのファンドの管理、購入後の情報提供等の対価
（受託会社）	( 2)	(0.022)	運用財産の管理、投信会社からの指図の実行の対価
(b) その他費用	3	0.036	(b) その他費用 = 作成期間のその他費用 ÷ 作成期間の平均受益権口数
（保管費用）	( 2)	(0.019)	保管費用は、海外における保管銀行等に支払う有価証券等の保管及び資金の送金・資産の移転等に要する費用
（監査費用）	( 1)	(0.006)	監査費用は、監査法人等に支払うファンドの監査に係る費用
（印刷等費用）	( 1)	(0.011)	印刷等費用は、印刷業者等に支払う法定書類の作成、印刷、交付および届出に係る費用
合 計	67	0.744	
作成期間の平均基準価額は、9,113円です。			

(注) 作成期間の費用（消費税等のかかるものは消費税等を含む）は、追加・解約により受益権口数に変動があるため、簡便法により算出した結果です。

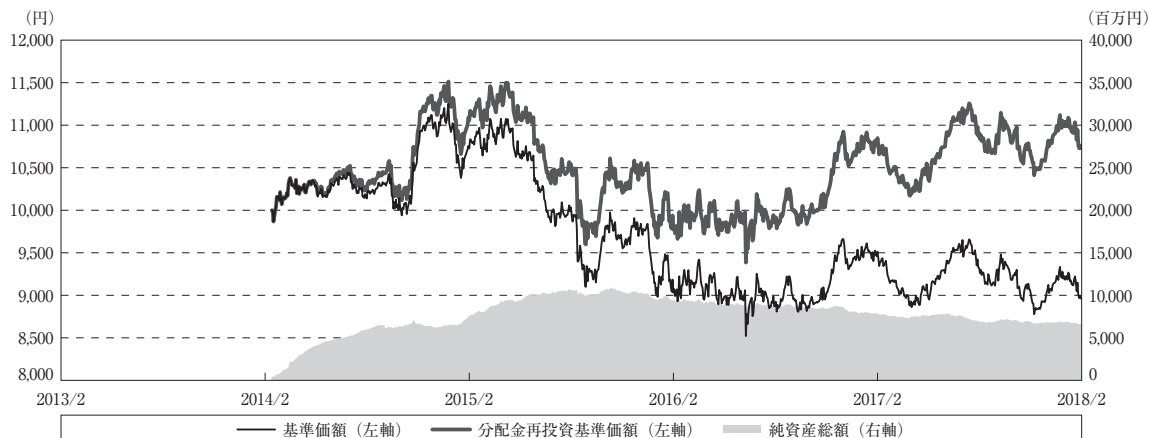
(注) 各金額は項目ごとに円未満は四捨五入してあります。

(注) その他費用は、このファンドが組み入れている親投資信託が支払った金額のうち、当ファンドに対応するものを含みます。

(注) 各比率は1万口当たりのそれぞれの費用金額（円未満の端数を含む）を作成期間の平均基準価額で除して100を乗じたもので、項目ごとに小数第3位未満は四捨五入してあります。

## 最近5年間の基準価額等の推移

（2013年2月15日～2018年2月15日）



- (注) 分配金再投資基準価額は、分配金（税込み）を分配時に再投資したものとみなして計算したもので、ファンド運用の実質的なパフォーマンスを示すものです。
- (注) 分配金を再投資するかどうかについてはお客様がご利用のコースにより異なります。また、ファンドの購入価額により課税条件も異なります。したがって、お客様の損益の状況を示すものではありません。
- (注) 当ファンドの設定日は2014年2月28日です。

	2014年2月28日 設定日	2015年2月16日 決算日	2016年2月15日 決算日	2017年2月15日 決算日	2018年2月15日 決算日
基準価額 (円)	10,000	10,757	9,043	9,459	8,957
期間分配金合計(税込み) (円)	-	320	480	480	470
分配金再投資基準価額騰落率 (%)	-	10.9	△ 11.8	10.2	△ 0.3
純資産総額 (百万円)	455	7,497	9,415	7,846	6,602

- (注) 上記騰落率は、小数点以下第2位を四捨五入して表示しております。
- (注) 純資産総額の単位未満は切捨てて表示しております。
- (注) 騰落率は1年前の決算当日との比較です。  
ただし、設定日の基準価額は設定当初の金額、純資産総額は設定当初の元本額を表示しており、2015年2月16日の騰落率は設定当初との比較です。
- (注) 市場に広く認知されているベンチマーク等で、当ファンドのリスク特性を正確に反映する指標が見当たらないため、現状では、当ファンドの収益率及びリスク特性を特定のベンチマーク等と比較しておりません。

## 投資環境

（2017年8月16日～2018年2月15日）

ニュージーランド債券市場は、短中期債利回りが低下（価格は上昇）する一方、長期債利回りは上昇（価格は下落）しました。期の前半は、北朝鮮情勢の緊迫化による地政学リスクの高まりを受け、安全資産とされる国債が買われたことから、利回りは低下して始まりました。その後は、消費者信頼感指数や2017年4－6月期GDP成長率が改善したことなどを受け、利回りは上昇しました。期の半ばは、ニュージーランド準備銀行（RBNZ）のインフレ期待調査で先行きのインフレ率の落ち着きを示されたことなどから、利回りは低下傾向となりました。期の後半は、7－9月期GDP成長率が予想を上回ったことなどを受け、利回りは上昇しました。ニュージーランドの主要輸出品である乳製品の入札価格が下落基調から上昇に転じたことも、利回りの上昇要因となりました。

社債セクターは、総じて底堅い展開となりました。ニュージーランドの株式相場が前作成期末比で上昇したことや、同国のGDP成長率に改善が見られたことなどが、社債市場を下支えしました。

為替市場は、NZドル安・円高となりました。期の前半は、北朝鮮情勢の緊迫化を背景に地政学リスクが意識されたことから、NZドルは対円で下落して始まりました。その後は、ニュージーランドの消費者信頼感指数や2017年4－6月期GDP成長率が改善したことなどを受け、NZドル買い・円売りが優勢となりました。期の半ばは、RBNZのインフレ期待調査で先行きのインフレ率の落ち着きを示され、ニュージーランドの国債利回りが低下したことなどから、NZドル売り・円買いが優勢となりました。期の後半は、ニュージーランドの7－9月期GDP成長率が予想を上回ったことなどが好感され、NZドルは対円で上昇傾向となりました。乳製品の入札価格が下落基調から上昇に転じたことも、NZドルを下支える要因となりました。

ニュージーランド5年国債の利回り推移



ニュージーランドドル／円レートの推移



## 当ファンドのポートフォリオ

（2017年8月16日～2018年2月15日）

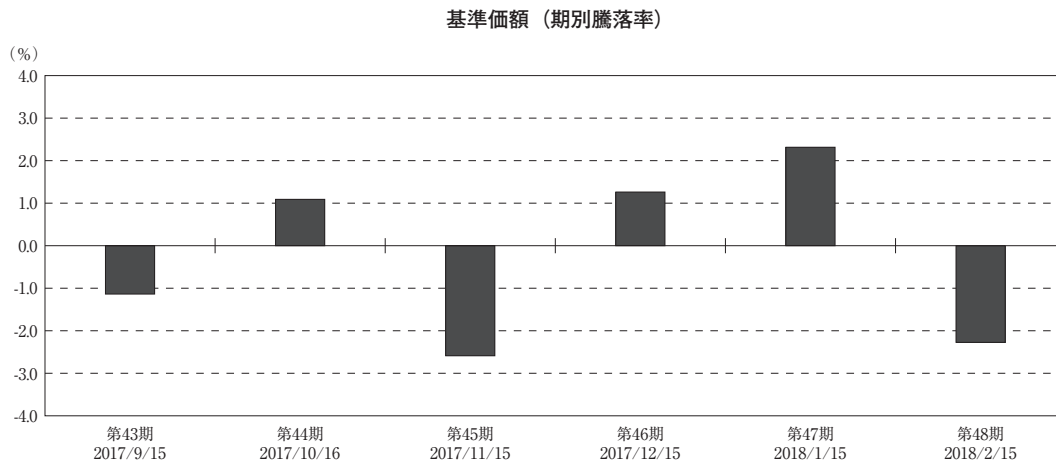
当ファンドは、「LM・ニュージーランド債券マザーファンド」を通じて、主としてNZドル建ての国債、州政府債、地方債、国際機関債、社債等を中心に投資を行い、信託財産の中長期的成長を目指して運用に努めてまいりました。取得時において、原則として1社以上の格付機関から投資適格（BBB－/Baa 3以上）の格付けが付与された、またはこれに相当する信用力をもつと運用者が判断する公社債に投資しております。当作成期の運用に当たっては慎重な方針で臨みました。資産配分については、金融債などの社債を厚めとしました。また、ポートフォリオ全体の平均格付けは引き続き高位に保ちました。

## 当ファンドのベンチマークとの差異

（2017年8月16日～2018年2月15日）

市場に広く認知されているベンチマーク等で、当ファンドのリスク特性を正確に反映する指標が見当たらないため、現状では、当ファンドの収益率及びリスク特性を特定のベンチマーク等と比較しておりません。

以下のグラフは、作成期間の当ファンドの期別基準価額騰落率です。



（注）基準価額の騰落率は分配金（税込み）込みです。

## 分配金

（2017年8月16日～2018年2月15日）

当作成期の分配金につきましては、以下の通りとさせていただきます。なお、収益分配に充当しなかった利益につきましては信託財産中に留保し、運用の基本方針に基づき運用を行います。

## ○分配原資の内訳

（単位：円、1万口当たり・税込み）

項 目	第43期	第44期	第45期	第46期	第47期	第48期
	2017年8月16日～ 2017年9月15日	2017年9月16日～ 2017年10月16日	2017年10月17日～ 2017年11月15日	2017年11月16日～ 2017年12月15日	2017年12月16日～ 2018年1月15日	2018年1月16日～ 2018年2月15日
当期分配金 (対基準価額比率)	40 0.434%	40 0.431%	40 0.445%	40 0.441%	40 0.433%	30 0.334%
当期の収益	22	30	21	29	32	22
当期の収益以外	17	9	18	10	7	7
翌期繰越分配対象額	584	575	557	547	539	532

(注) 対基準価額比率は当期分配金（税込み）の期末基準価額（分配金込み）に対する比率であり、ファンドの収益率とは異なります。

(注) 当期の収益、当期の収益以外は小数点以下切捨てで算出しているため合計が当期分配金と一致しない場合があります。

## 今後の運用方針

当ファンドは、主としてNZドル建ての国債、州政府債、地方債、国際機関債、社債等を中心に投資を行うファンドです。引き続き、市場環境を注視しながら組入債券の信用リスク、金利リスク等に配慮しつつ銘柄を厳選し、運用に注力していく所存です。

## お知らせ

該当事項はございません。

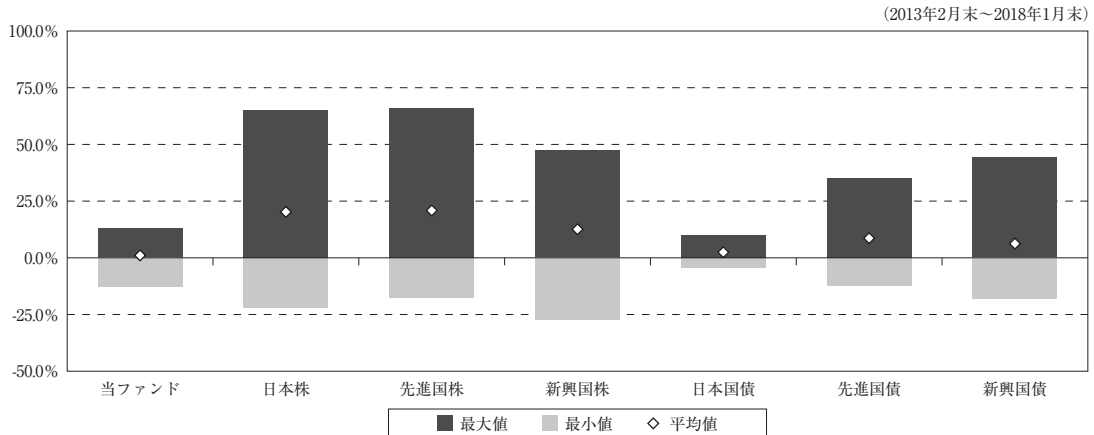
## 当ファンドの概要

商品分類	追加型投信／海外／債券	
信託期間	2014年2月28日～2024年2月15日まで	
運用方針	主にニュージーランド・ドル建ての国債、州政府債、地方債、国際機関債、社債等に投資を行い、信託財産の中長期的成長を目指して運用を行います。	
主要投資対象	当ファンド	「LM・ニュージーランド債券マザーファンド」受益証券を主要投資対象とします。
	LM・ニュージーランド債券マザーファンド	主にニュージーランド・ドル建ての国債、州政府債、地方債、国際機関債、社債等を主要投資対象とします。
運用方法	当ファンド	LM・ニュージーランド債券マザーファンド受益証券の組入比率は、原則として高位を維持します。 外貨建資産については、原則として為替ヘッジは行いません。 株式への実質投資割合は、信託財産の純資産総額の10%以内とします。 外貨建資産への実質投資割合には、制限を設けません。
	LM・ニュージーランド債券マザーファンド	外貨建資産については、原則として為替ヘッジは行いません。 株式への投資割合は、信託財産の純資産総額の10%以内とします。 外貨建資産への投資割合には、制限を設けません。
分配方針	決算日（原則として毎月15日。休業日の場合は翌営業日）に、基準価額水準等を勘案して収益の分配を行います。	



（参考情報）

○当ファンドと代表的な資産クラスとの騰落率の比較



(単位: %)

	当ファンド	日本株	先進国株	新興国株	日本国債	先進国債	新興国債
最大値	13.0	65.0	65.7	47.4	10.1	34.9	44.1
最小値	△ 12.9	△ 22.0	△ 17.5	△ 27.4	△ 4.3	△ 12.3	△ 18.1
平均値	1.1	20.2	20.9	12.6	2.5	8.7	6.3

(注) 全ての資産クラスが当ファンドの投資対象とは限りません。

(注) 2013年2月から2018年1月の5年間の各月末における直近1年間の騰落率の最大値・最小値・平均値を表示したものです。なお、当ファンドは、2015年2月以降の年間騰落率を用いています。

(注) 上記の騰落率は決算日に対応した数値とは異なります。

(注) 当ファンドは分配金再投資基準価額の騰落率です。

\*各資産クラスの騰落率を計算するために使用した指数

日本株：東証株価指数 (TOPIX) (配当込み)

先進国株：MSCI コクサイ・インデックス (配当込み、ヘッジなし・円ベース)

新興国株：MSCI エマージング・マーケット・インデックス (配当込み、ヘッジなし・円ベース)

日本国債：FTSE 日本国債インデックス (ヘッジなし・円ベース)

先進国債：FTSE 世界国債インデックス (除く日本、ヘッジなし・円ベース)

新興国債：FTSE 新興国市場国債インデックス (ヘッジなし・円ベース)

(注) 海外の指数は、各資産クラスに為替ヘッジなしによる投資を行うことを想定して、円ベースの指数を採用しております。

(注) 上記各指数に関する著作権、知的財産権その他の権利はその指数を算出、公表しているそれぞれの主体に帰属します (TOPIX: 株式会社東京証券取引所、MSCI コクサイ・インデックスおよびMSCI エマージング・マーケット・インデックス: MSCI Inc.、FTSE 日本国債インデックス、FTSE 世界国債インデックス、FTSE 新興国市場国債インデックス: FTSE Fixed Income LLC)。また、それぞれの主体は当ファンドの運用に関して一切の責任を負うものではありません。

## 当ファンドのデータ

## 組入資産の内容

(2018年2月15日現在)

## ○組入上位ファンド

銘柄名	第48期末
LM・ニュージーランド債券マザーファンド	100.5%
組入銘柄数	1銘柄

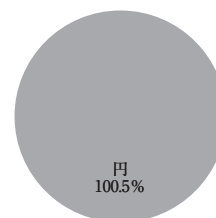
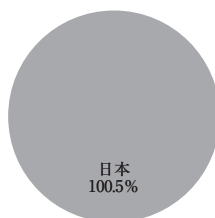
(注) 組入比率は純資産総額に対する評価額の割合です。

(注) 組入銘柄に関する詳細な情報につきましては、運用報告書（全体版）に記載しております。

## ○資産別配分

## ○国別配分

## ○通貨別配分



(注) 比率は組入資産（現金等を除く）の当ファンドの純資産総額に対する割合です。

(注) 国別配分につきましては発行国もしくは投資国を表示しております。

(注) 通貨別配分は組入資産（現金等を除く）を通貨で区分したものであり、通貨変動に伴うファンドの価格変動リスクと異なることがあります。

## 純資産等

項目	第43期末	第44期末	第45期末	第46期末	第47期末	第48期末
	2017年9月15日	2017年10月16日	2017年11月15日	2017年12月15日	2018年1月15日	2018年2月15日
純資産総額	6,935,591,586円	7,062,615,973円	6,802,856,052円	6,780,408,344円	6,816,243,666円	6,602,959,584円
受益権総口数	7,560,842,054口	7,649,678,914口	7,597,365,408口	7,511,304,490口	7,412,212,297口	7,371,889,723口
1万口当たり基準価額	9,173円	9,233円	8,954円	9,027円	9,196円	8,957円

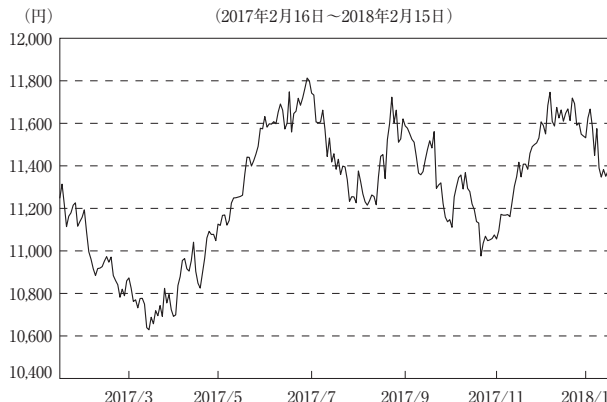
\* 当作成期間（第43期～第48期）中における追加設定元本額は1,056,190,218円、同解約元本額は1,124,565,626円です。

## 組入上位ファンドの概要

## LM・ニュージーランド債券マザーファンド

## 【基準価額の推移】

(2017年2月16日～2018年2月15日)



## 【1万口当たりの費用明細】

(2017年2月16日～2018年2月15日)

項目	当期	
	金額	比率
(a) その他費用 (保管費用)	4 (4)	0.038 (0.038)
合計	4	0.038

期中の平均基準価額は、11,279円です。

(注) 上記項目の概要につきましては運用報告書（全体版）をご参照ください。

(注) 各金額は項目ごとに円未満は四捨五入してあります。

(注) 各比率は1万口当たりのそれぞれの費用金額(円未満の端数を含む)を期中の平均基準価額で除して100を乗じたもので、項目ごとに小数第3位未満は四捨五入してあります。

## 【組入上位10銘柄】

(2018年2月15日現在)

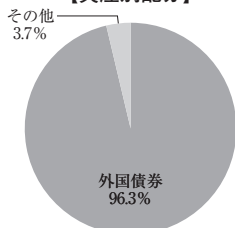
	銘柄名	業種/種別等	通貨	国(地域)	比率
					%
1	NEW ZEALAND GOVERNMENT 5.5% 2023/4/15	国債証券	ニュージーランドドル	ニュージーランド	7.8
2	NEW ZEALAND GOVERNMENT 4.5% 2027/4/15	国債証券	ニュージーランドドル	ニュージーランド	6.5
3	NEW ZEALAND GOVERNMENT 3.5% 2033/4/14	国債証券	ニュージーランドドル	ニュージーランド	5.0
4	NZ LOCAL GOVT FUND AGENC 5.5% 2023/4/15	地方債証券	ニュージーランドドル	ニュージーランド	4.2
5	NEW ZEALAND GOVERNMENT 2.75% 2037/4/15	国債証券	ニュージーランドドル	ニュージーランド	3.2
6	NEW ZEALAND GOVERNMENT 2.75% 2025/4/15	国債証券	ニュージーランドドル	ニュージーランド	2.8
7	NZ LOCAL GOVT FUND AGENC 4.5% 2027/4/15	地方債証券	ニュージーランドドル	ニュージーランド	2.6
8	DANSKE BANK A/S 4.5% 2020/3/17	普通社債券	ニュージーランドドル	デンマーク	2.4
9	BNP PARIBAS 6% 2020/1/17	普通社債券	ニュージーランドドル	フランス	2.4
10	DAIMLER AG 4% 2019/4/8	普通社債券	ニュージーランドドル	ドイツ	2.3
	組入銘柄数		69銘柄		

(注) 比率は、純資産総額に対する割合です。

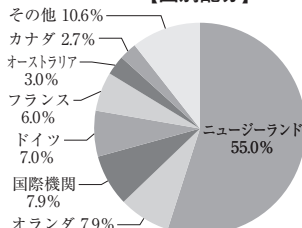
(注) 組入銘柄に関する詳細な情報等につきましては、運用報告書（全体版）に記載しております。

(注) 国(地域)につきましては発行国もしくは投資国を表示しております。

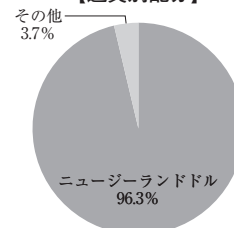
## 【資産別配分】



## 【国別配分】



## 【通貨別配分】



(注) 比率は組入資産（現金等を除く）の当ファンドの純資産総額に対する割合です。

(注) 国別配分につきましては発行国もしくは投資国を表示しております。

(注) 通貨別配分は組入資産（現金等を除く）を通貨で区分したものであり、通貨変動に伴うファンドの価格変動リスクと異なることがあります。

※当マザーファンドの計算期間における運用経過の説明は運用報告書（全体版）をご参照ください。